

BKT
mobiliario
urbano

Ficha Técnica
Product Sheet

PA-002

Parabús Bus Shelter



Variantes

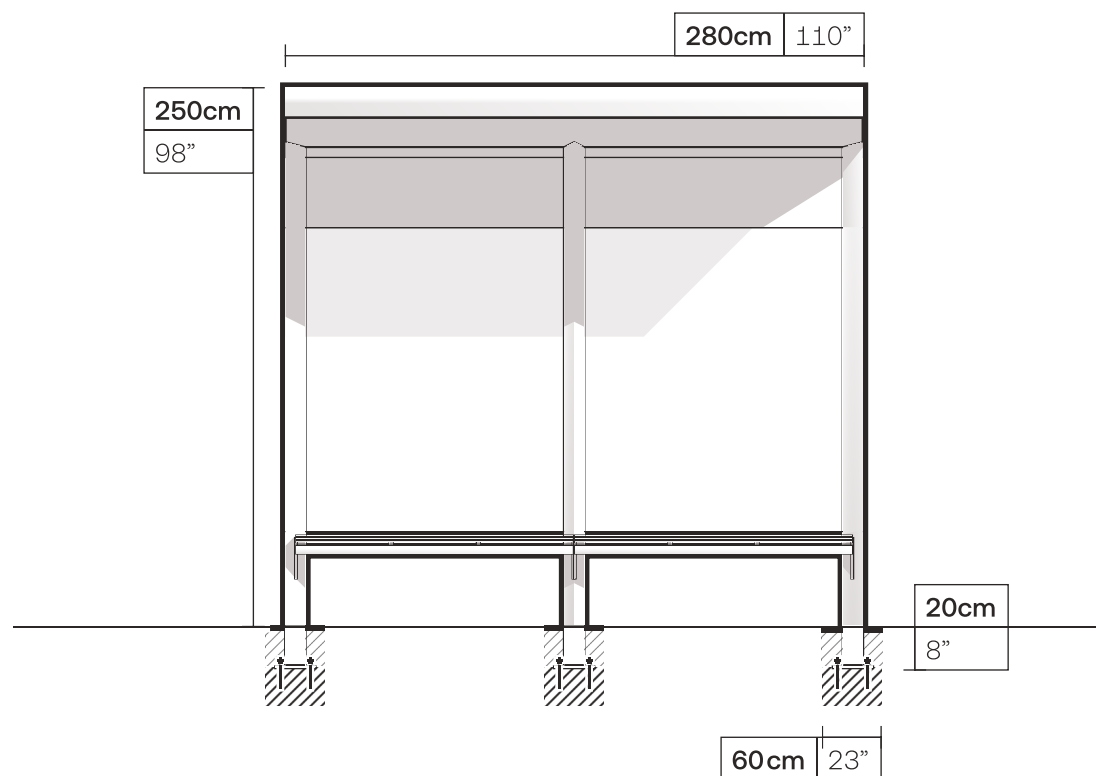
Variants

Chico

Small

con Cristal

with Glass

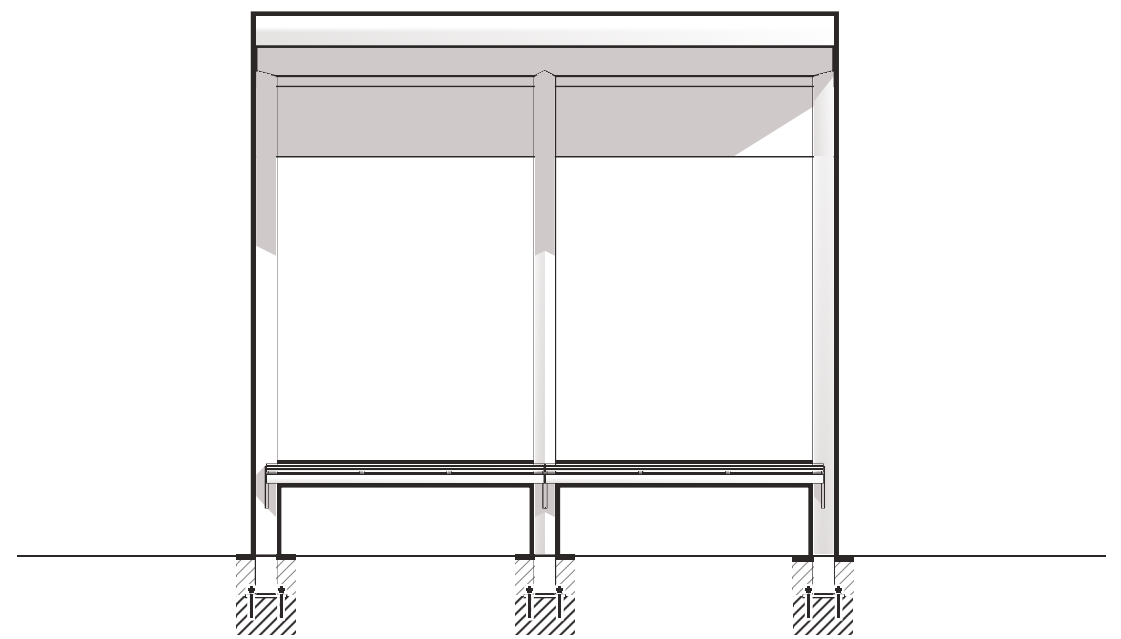


Abierto

Open

Peso: 400 kg

881 lb

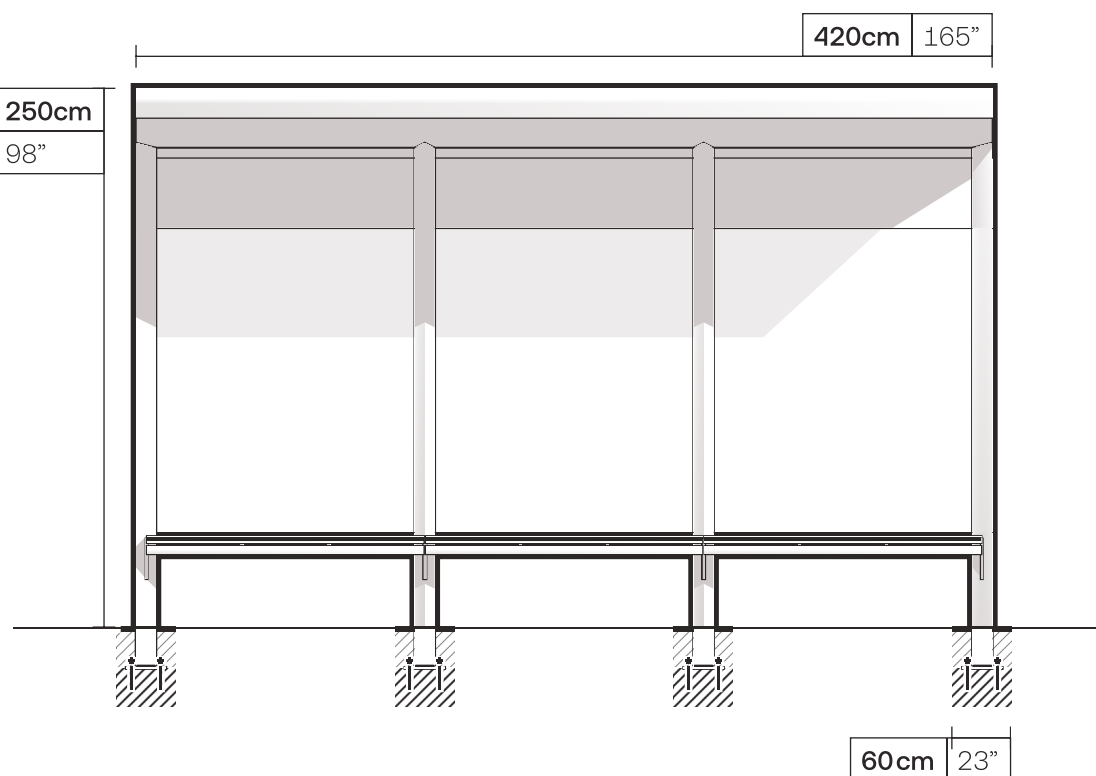


Grande

Large

con Cristal

with Glass

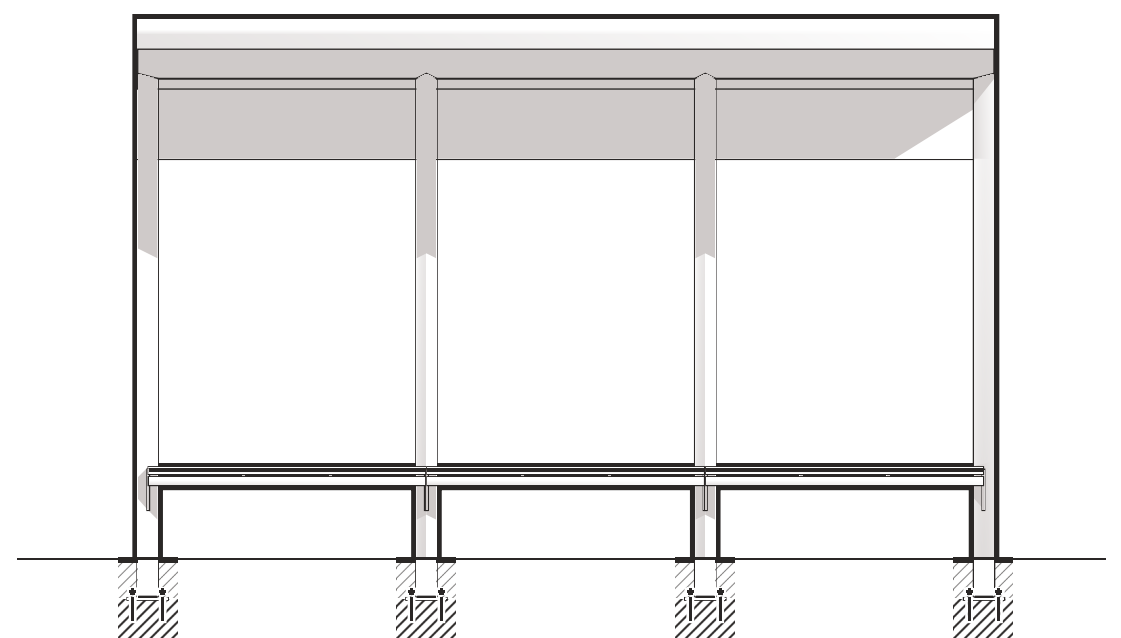


Abierto

Open

Peso: 640 kg

1410 lb



PA-002



Parabús Bus Shelter

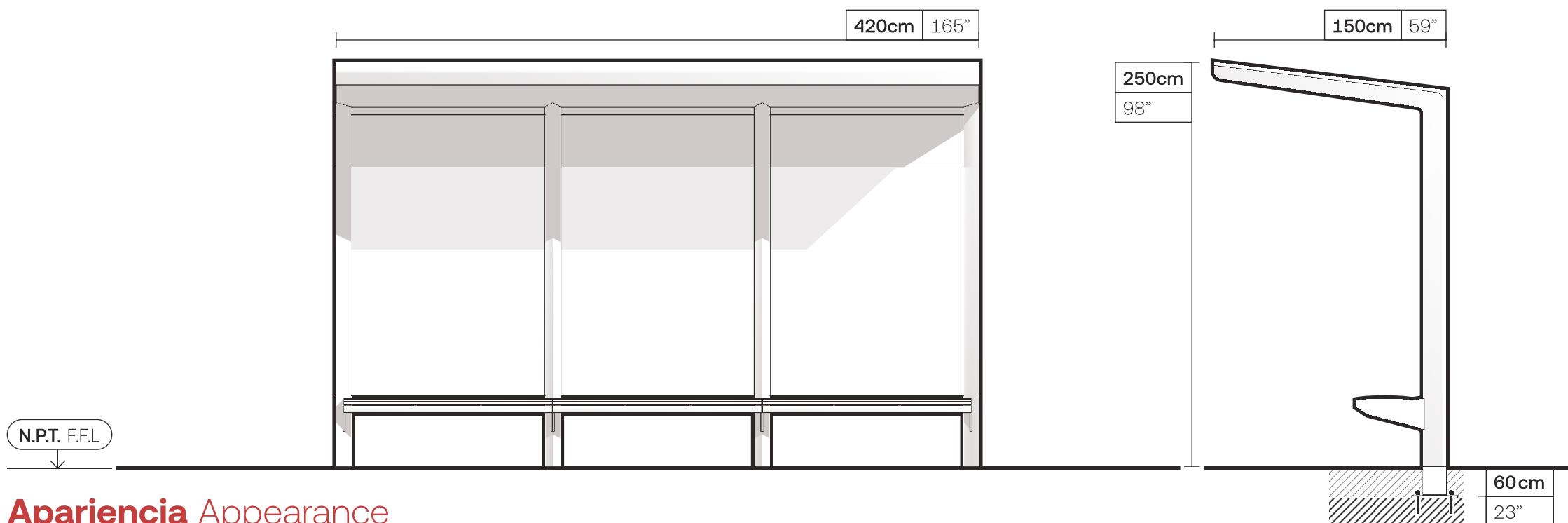
Sumar un elemento de diseño funcional e innovador, adecuado para instalarse en diversos espacios públicos es el propósito con el cuál diseñamos este parabús. Se adapta a diferentes requisitos espaciales de instalación, y es una adición ideal a todo espacio.

To add a functional and innovative design element, that has an adequate installation so it adapts to a variety of public spaces, is the main purpose for which we designed this bus shelter. It's adjustable to different installation spatial requirements and it is an ideal addition to public spaces.

Variables Variants

Respaldo Backrest

- Abierto Open
- con Cristal with Glass



Apariencia Appearance

Estructura Structure

- Acero al Carbón Carbon Steel



Configuraciones Settings

Tamaños Sizes

- Chico Small
- Grande Large

Instalación Installation

- Ahogado Drowned

Recomendaciones

Recommendations



***Nota: mínimo 210 cm del machuelo al borde. Y en la versión con techo de 100 cm, éste mínimo es de 160 cm.**

***Note: Minimum distance of 82 in from the curb to the edge. And in the version with a 39 roof, this minimum is 62".**

Para más información sobre las garantías, encuentralas en nuestro sitio web.

Garantías

Guarantees



Zona Urbana

Urban Area

Se refiere a zonas de baja polución, secas y frías, de baja humedad o algunas zonas desérticas.

It refers to areas of low pollution, dry and cold, low humidity or some desert areas.



Brisa Marina

Sea Breeze

Se refiere a embarcaderos o malecones con brisa de un grado muy alto de salinidad y neblina marina.

It refers to piers or promenades with very high levels of salt fog.



Alta Humedad

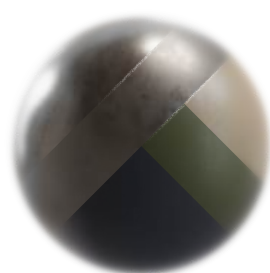
High Humidity

Se refiere a zonas húmedas sin niebla salina o con grado medio de salinidad con cercanía a la costa.

It refers to humid areas without salt fog or with a medium degree of salinity close to the coast.

Acero al Carbón

Carbon Steel




 60 meses months

 12 meses months




 [bkt_mobiliario.urbano](https://www.instagram.com/bkt_mobiliario.urbano)

[bktmobiliario.com](https://www.bktmobiliario.com)

 Herrera y Cairo 980
Col. Jesús 44200
Guadalajara, Jal. MX

 MiBici GDL-10
 L1, Estación Refugio

 +52 33 3825 7333
+52 33 3165 8582

 info@bktmobiliario.com