

**BKT**  
mobiliario  
urbano

Ficha Técnica  
Product Sheet

# MP-002

## Mesa Picnic Picnic Table





# MP-002



## Mesa Picnic Picnic Table

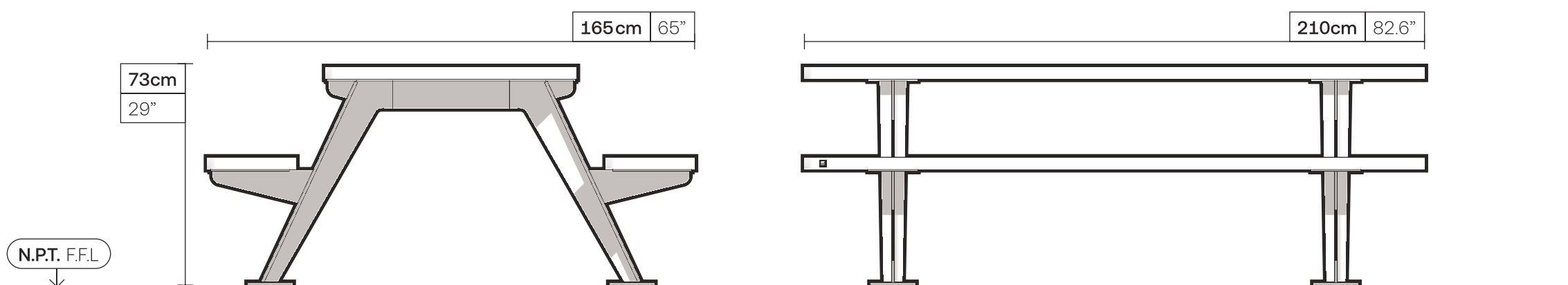
Este conjunto, gracias a su impecable diseño, es sencillo de transportar y armar en sitio, incluso con herramientas convencionales; esta cualidad vuelve a este producto uno de los más convenientes para su envío a diversas ciudades. Además, la madera con la que está fabricada tiene un tratamiento que la protege de la humedad, termitas y sol excesivo, por lo que tiene una gran durabilidad.

The award-winning MP-002 is an outstanding product. This picnic set is easy to assemble on site with conventional tools. The wood components are treated to protect them from humidity, termites, and excessive sun, ensuring outstanding durability.

① El material de la tapa de la alimentación eléctrica dispone de anclajes que protege a las conexiones durante su uso y condiciones de interperie (Inoxidable).

The material of the power supply cover has anchors that protect the connections during use and in outdoor conditions (Stainless Steel).

Peso: 114 kg



### Apariencia Appearance

#### Estructura Structure

- Acero al Carbón Carbon Steel



#### Largueros Beams

- Madera Tropical Tropical Wood

### Configuraciones Settings

#### Tamaños Sizes

- Único Default

#### Instalación Installation

- Taqueteable Fastened

#### Electrónicos Electronics

- Ninguno None
- Alimentación eléctrica Power supply

Para más información sobre las garantías, encuentralas en nuestro sitio web.

# Garantías

## Guarantees



### Zona Urbana

Urban Area

Se refiere a zonas de baja polución, secas y frías, de baja humedad o algunas zonas desérticas.

It refers to areas of low pollution, dry and cold, low humidity or some desert areas.



### Brisa Marina

Sea Breeze

Se refiere a embarcaderos o malecones con brisa de un grado muy alto de salinidad y neblina marina.

It refers to piers or promenades with very high levels of salt fog.



### Alta Humedad

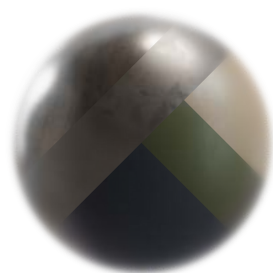
High Humidity



Se refiere a zonas húmedas sin niebla salina o con grado medio de salinidad con cercanía a la costa.

It refers to humid areas without salt fog or with a medium degree of salinity close to the coast.

### Acero al Carbón

Carbon Steel






 60 meses months  
 12 meses months



### Maderas


Woods

 60 meses months  
 60 meses months  
 36 meses months




 [bkt\\_mobiliario.urbano](https://www.instagram.com/bkt_mobiliario.urbano)

[bktmobiliario.com](https://www.bktmobiliario.com)

 Herrera y Cairo 980  
Col. Jesús 44200  
Guadalajara, Jal. MX

 MiBici GDL-10  
 L1, Estación Refugio

 +52 33 3825 7333  
+52 33 3165 8582

 [info@bktmobiliario.com](mailto:info@bktmobiliario.com)